

Välj färg. Sen kulör.

Upptäck Beståfamiljen
i fem olika uttryck.



ALCRO

FÖR OSS SOM SER SKILLNAD

Att välja kulör.

Husets fasad är det första som möter oss och olika kulörer kan få ett och samma hus att upplevas på helt olika sätt. För att uppnå ett resultat som upplevs harmoniskt och går i linje med husets form och sammanhang, är det viktigt att tänka igenom vad som passar just ditt hus bäst. Vilken tid och arkitekturstil tillhör det? Vill du att huset ska smälta in i omgivningen eller sticka ut? Ska kulörerna betona detaljer eller väva samman helheten? För att ge dig några riktlinjer att utgå ifrån har vi bett arkitekten och kulörexperterna Karin Fridell Anter att kommentera de olika fasadkulörerna i kulörkartan, och hur de påverkar helhetsintrycket av ett hus.

”Kulören är en del av husets arkitektur.”

Svart

Ett svart hus signalerar modernitet. Innan 2000-talet fanns det nästan inga svarta fasader, och den första frågan du bör ställa dig är: vill mitt hus verkligen vara svart? Svart kan användas för att förstärka tyngden hos ett hus med enkla former och få detaljer. För äldre hus med fina detaljer är det bättre att välja ljusare kulörer så att formerna framhävs av ljus och skugga.

Grönt

Äldre tiders gröna fasadfärger var väldigt dämpade, och starkare gröna fasadfärger kom först mot slutet av 1900-talet. För att få en vacker grön ton och samtidigt anknyta till naturen bör kulören ha en hel del gulhet och vara ganska mörk. På fasaden kommer den att se ljusare ut och bli mera tydligt grön. Ett grönt prov med lite blått i ger en tydligare blåaktig fasad som bryter av mot den gulgröna naturen.

Grått

Om du vill att ditt hus ska upplevas neutralt grått, välj ett grått prov som drar åt gult, till exempel kulörkartans Kobbé. Om du istället väljer ett neutralgrått kulörprov så kommer fasaden att upplevas blåaktig.

Vitt

Ett vitt hus syns i nästan alla sammanhang och vitt har ofta varit kulören för kyrkor, slott och andra framträdande byggnader. Riktigt rent vitt, som i den här kulörkartan, kan passa på det moderna huset med enkla former. Vill du ha en varmare och mildare vit kulör kan du i stället välja ett mycket ljust och aningen gulaktigt grått prov.

Beige

Kulörområdet beige ligger mellan grått, gult, brunt och rosa. Ett hus med beige fasad blir något av en kameleont, med en kulör som förändras beroende på omgivning, ljus och detaljkulörer. Kulörkartans Rauk är ljust gulbeige och kan ibland dra lite mot grönt.

Upptäck Beståfamiljen.

Nu lanserar vi våra mest avancerade utomhusprodukter någonsin för dig som vill uppnå ett perfekt resultat. Bestå Brillant fasadfärg, Bestå Utsikt fönster- och snickerifärg och Bestå Bevara terrassolja är utvecklade för att ge en vacker yta och ett väderbeständigt skydd som håller över tid.



Scanna koden för att läsa mer om produkterna eller besök alcro.se/besta2021



Fasad: 146 Olivlund
Fönster/snickeri: 181 Pralin
Terrass: Brun

Ett hus — fem uttryck.

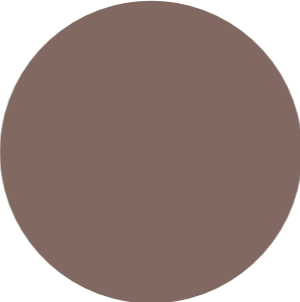
Fem nya kulörfamiljer för en sober helhet.

Kulörerna sätter tonen för hela huset. De här fem kulörfamiljerna är framtagna för att skapa en sammanhållen känsla på fasad, fönster- och snickerier samt terrass. Utgå från grundkulören till fasaden, som målas med Bestå Brilljant. Fönster och snickerier målas med Bestå Utsikt i accentkulören, och terrass med Bestå Bevara i den tredje kulören inom samma familj.

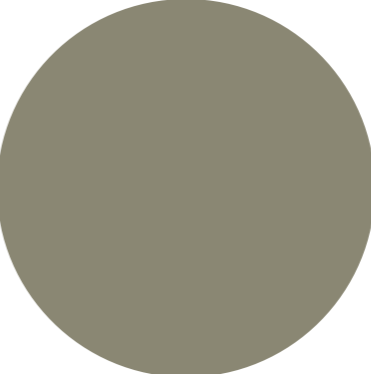
Till denna kulörkarta har vi utgått från ett modernt hus med enkla former och få detaljer. Hos din återförsäljare kan du få hjälp att utforska en mängd olika kombinationer för att hitta rätt uttryck för just ditt hus.

Grön familj

Dämpat gröngrå fasad, mörkbruna detaljer och brunoljad terrass. Knyter an till grönskan och naturen.



181 Pralin
Bestå Utsikt



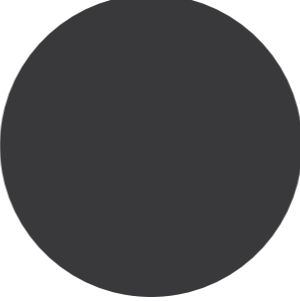
146 Olivlund
Bestå Brilljant



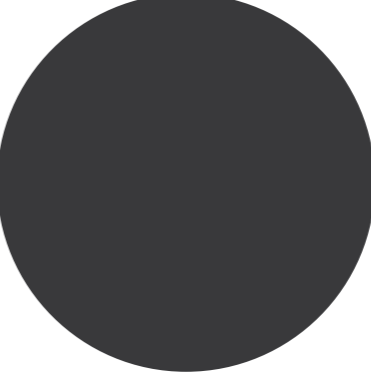
Brun
Bestå Bevara

Svart familj

Stram svart fasad, svarta detaljer och svartoljad terrass. Monokrom färgsättning med tyngd.



307 Svart
Bestå Utsikt



307 Svart
Bestå Brilljant

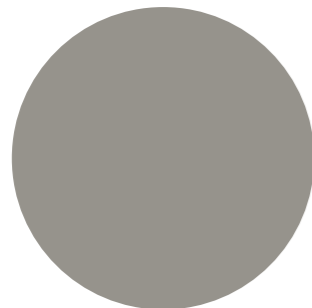


Svart
Bestå Bevara

Av trycktekniska orsaker kan de angivna kulörerna avvika från originalkulören. Fråga din Alcro återförsäljare om råd.

Grå familj

Sobert grå fasad, mörkare grå detaljer och gråoljad terrass.
En finstämd färgsättning med olika toner av grått.



310 Gråsäl
Bestå Utsikt



156 Kobbe
Bestå Brilljant



Grå
Bestå Bevara

Vit familj

Krispigt vit fasad, vita detaljer och gråoljad terrass.
Monokrom färgsättning med stor kontrast till omgivningen.



Vit*
Bestå Utsikt



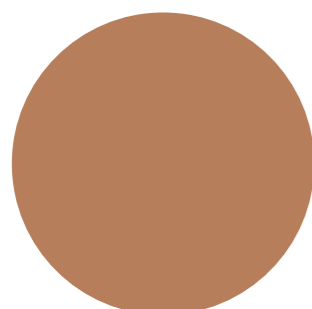
Vit*
Bestå Brilljant



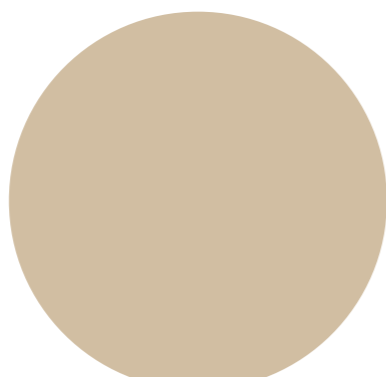
Grå
Bestå Bevara

Beige familj

Mjukt ljusbeige fasad, brungula detaljer som påminner
om oljad ek och brunoljad terrass. En elegant och mild färgsättning.



162 Knäck
Bestå Utsikt



149 Rauk
Bestå Brilljant



Brun
Bestå Bevara

*Finns som färdigbruten kulör i Bestå Brilljant fasadfärg och Bestå Utsikt fönster- och snickerifärg.



Fasad: 156 Kobbe
Fönster/snickeri: 310 Gråsäl
Terrass: Grå



Fasad: 307 Svart
Fönster/snickeri: 307 svart
Terrass: Svart

Alcro Färg
info@alcro.se
www.alcro.se



ALCRO

FÖR OSS SOM SER SKILLNAD

Atrnr: 71003602



7 31231 80131

Av trycktekniska skäl kan färgåtergivningarna avvika från verkligheten.